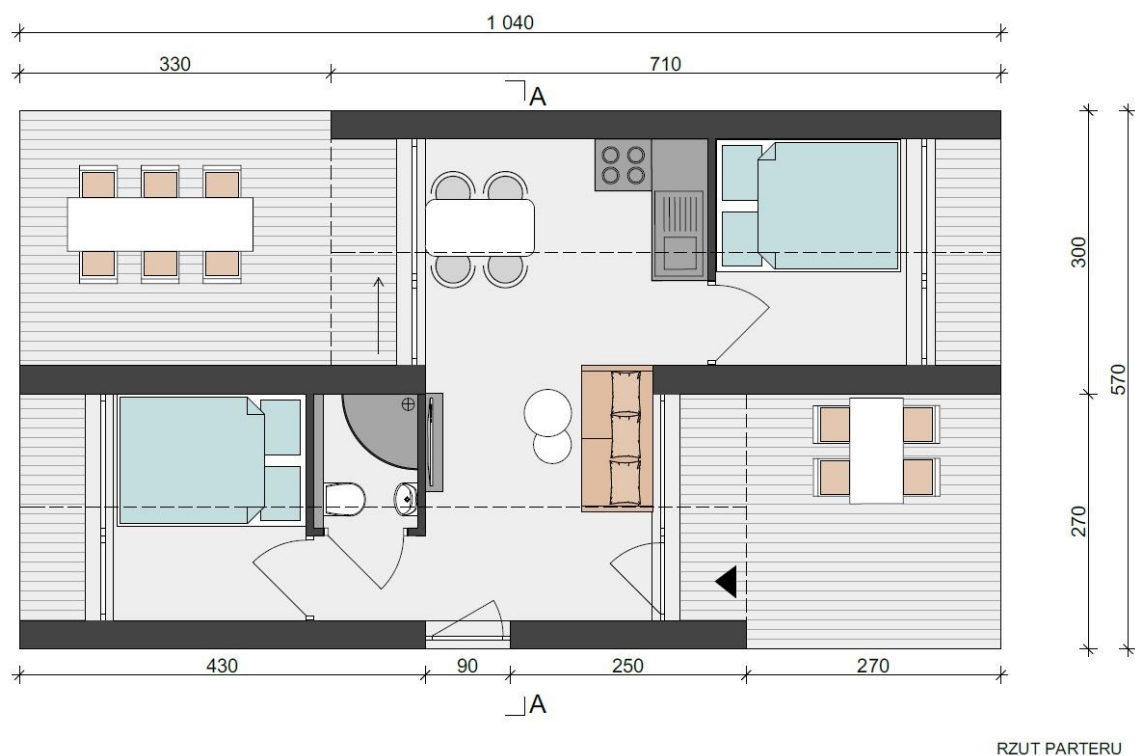


Specyfikacja standardowego domu modułowego LERK

Charakterystyczne parametry techniczne

- Powierzchnia zabudowy 33,5m²
- Szerokość zabudowy 5,70m
- Długość zabudowy 10,40m
- Wysokość budynku 3,70m
- Kondygnacje nadziemne 1
- Kąt nachylenia dachów 40°
- Cena: 179 000 zł netto





SPOSÓB WYKONYWANIA, ROZWIĄZANIA KONSTRUKCYJNO-MATERIAŁOWE ORAZ INSTALACJE

Rozwiązania konstrukcyjne

Budynek w technologii szkieletowej drewnianej, z drewnianym dachem. Posadowienie planuje się na betonowych fundamentach punktowych do wykonania przez Zamawiającego

Rozwiązania materiałowe i istotne elementy budynku.

- Ściany zewnętrzne
Ściany nośne zostały zaprojektowane w konstrukcji drewnianej, szkieletowej, z belek dwuteowych. Wykończenie wewnętrzne ścian z płyty g-k. Konstrukcja wypełniona wełna drzewną, w miejscach niedostępnych mineralną, grubości 20cm.
- Dach
Dach wielospadowy o kącie nachylenia 40°, o konstrukcji drewnianej, w technologii szkieletowej z belek dwuteowych. Wykończenie wewnętrzne z płyty g-k. Konstrukcja została wypełniona wełną drzewną, w miejscach niedostępnych mineralną, o łącznej grubości 25 cm. Pokryty blachą na rąbek. Rynny.
- Fundamenty
Ściany fundamentowe na ławach żelbetonowych. Głębokość posadowienia fundamentów poniżej poziomu przemarzania gruntu. Fundamenty do wykonania przez Zamawiającego.
- Podłoga nad gruntem
Podłoga została zaprojektowana w konstrukcji drewnianej, szkieletowej, z belek dwuteowych, z poszyciem z płyty OSB . Izolacja podłogi z wełny mineralnej o grubości 20cm.



WESTATRE

- Elewacja
Wykończona świerkowymi deskami elewacyjnymi w układzie pionowym, zabezpieczonymi bejcą w wybranym kolorze.
- Okna i drzwi
Zewnętrzna stolarka okienna – PCV rozwierno-uchylne z pakietem trzyszybowym, drzwi wejściowe stalowe.

Instalacje:

- Instalacja elektryczna, bz gniazdkami i włącznikami. Dostarczenie energii elektrycznej wg odrębnego opracowania po stronie Zamawiającego.
- Instalacja wodno-kanalizacyjna, zakończona korkami na podejściach do urządzeń sanitarnych, bez osprzętu. Zasilanie w wodę oraz odprowadzanie ścieków bytowo-gospodarczych według odrębnego opracowania po stronie Zamawiającego.
- Wentylacja grawitacyjna oraz mechaniczna w łazience.



Przykład aranżacji

(aranżacja nie ujęta w cenie).