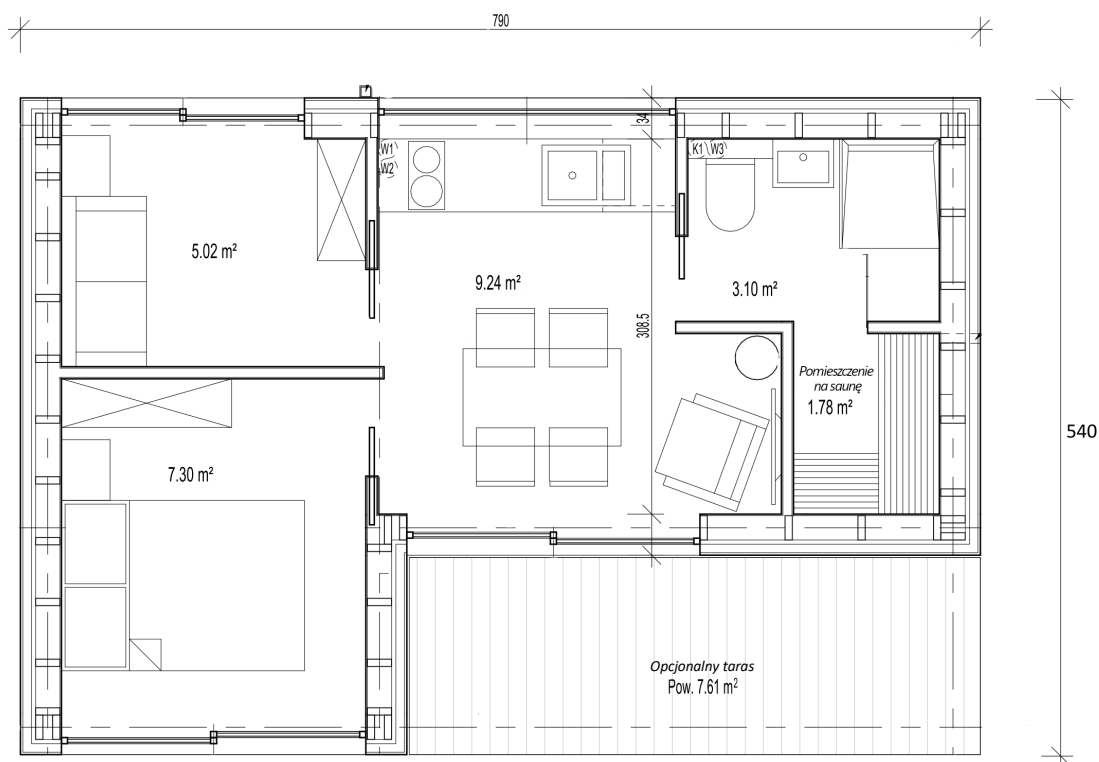
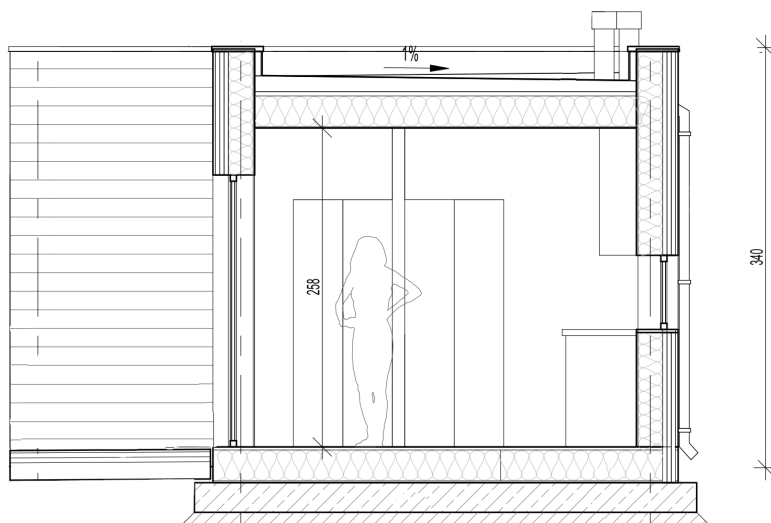


Specyfikacja standardowego domu modułowego FURU

Charakterystyczne parametry techniczne

- Powierzchnia zabudowy 34,91 m²
- Powierzchnia użytkowa 26,44 m²
- Szerokość zabudowy 5,4 m
- Długość zabudowy 7,9 m
- Wysokość budynku 3,40 m
- Kondygnacje nadziemne 1
- Dach płaski
- Cena: 149 000 zł netto





SPOSÓB WYKONYWANIA, ROZWIĄZANIA KONSTRUKCYJNO-MATERIAŁOWE ORAZ INSTALACJE

Rozwiązania konstrukcyjne

Budynek w technologii szkieletowej drewnianej, z drewnianym dachem. Posadowienie planuje się na betonowych fundamentach punktowych, do wykonania przez Zamawiającego.

Rozwiązania materiałowe i istotne elementy budynku.

- Ściany zewnętrzne
Ściany nośne zostały zaprojektowane w konstrukcji drewnianej, szkieletowej, z belek dwuteowych. Wykończenie wewnętrzne ścian z płyty g-k. Konstrukcja wypełniona wełną drzewną, w miejscach niedostępnych mineralną, grubości 20cm.
- Dach
Dach płaski, o konstrukcji drewnianej, w technologii szkieletowej, z belek dwuteowych. Wykończenie wewnętrzne z płyty g-k. Konstrukcja została wypełniona wełną drzewną, w miejscach niedostępnych mineralną, o łącznej grubości 25 cm. Pokryty membraną PCV. Rynny.
- Fundamenty
Ściany fundamentowe na ławach żelbetonowych. Głębokość posadowienia fundamentów poniżej poziomu przemarzania gruntu. Fundamenty do wykonania przez Zamawiającego.
- Podłoga nad gruntem
Podłoga została zaprojektowana w konstrukcji drewnianej szkieletowej z belek dwuteowych z poszyciem z płyty OSB . Izolacja podłogi z wełny mineralnej o grubości 20cm.
- Elewacja



WESTATRE

Wykończone świerkowymi deskami elewacyjnymi w układzie pionowym, zabezpieczonymi bejcą w wybranym kolorze.

- Okna i drzwi
Zewnętrzna stolarka okienna – PCV rozwierno-uchylne z pakietem trzyszybowym, drzwi wejściowe stalowe.

Instalacje:

- Instalacja elektryczna, z gniaздkami i włącznikami. Dostarczenie energii elektrycznej wg odrębnego opracowania po stronie Zamawiającego.
- Instalacja wodno-kanalizacyjna, zakończona korkami na podejściach do urządzeń sanitarnych, bez osprzętu. Zasilanie w wodę oraz odprowadzanie ścieków bytowo-gospodarczych według odrębnego opracowania po stronie Zamawiającego.
- Wentylacja grawitacyjna oraz mechaniczna w łazience.



Przykład aranżacji (aranżacja nie ujęta w cenie).