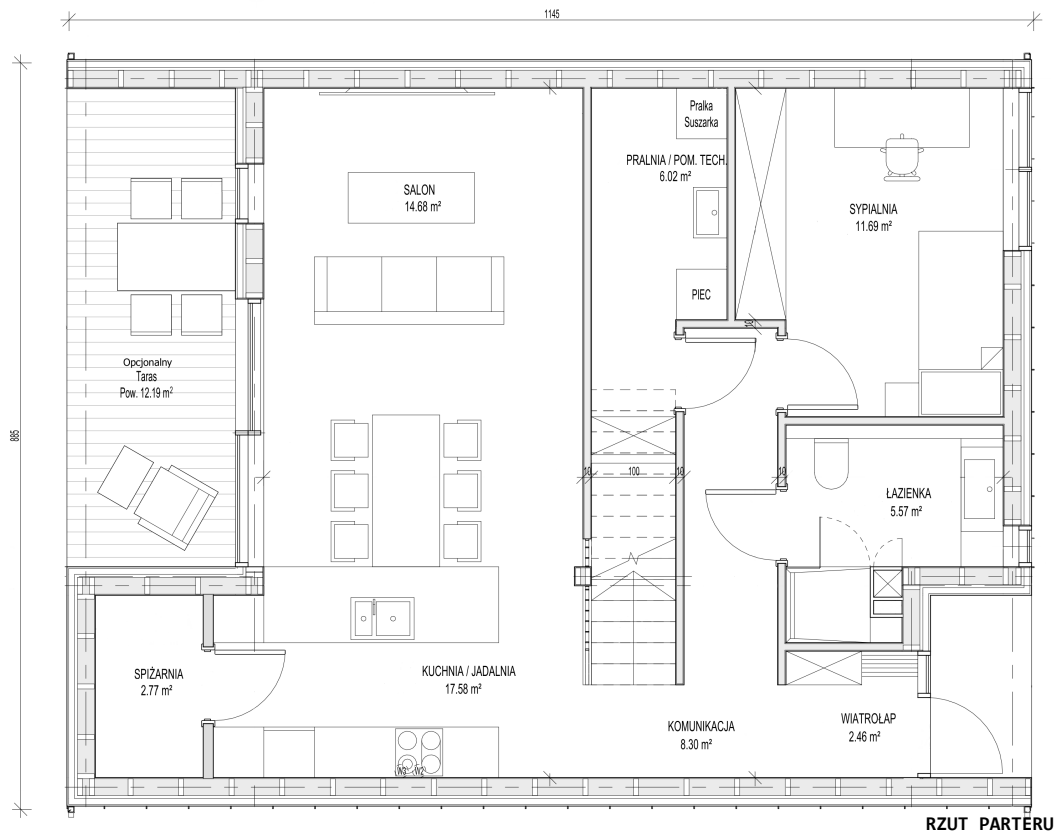
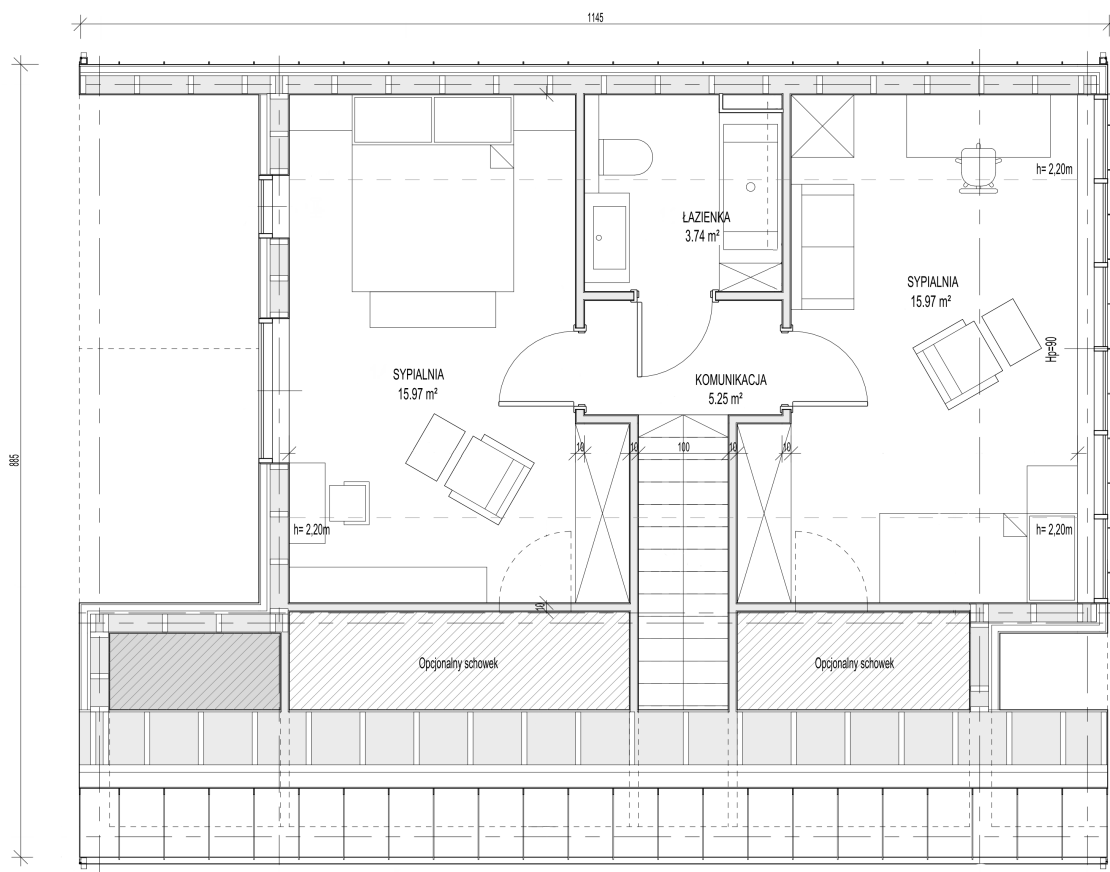


Specyfikacja domu modułowego LIND

Charakterystyczne parametry techniczne

- Powierzchnia zabudowy 86,54m²
- Powierzchnia użytkowa 110m²
- Powierzchnia po podłodze 116,95m²
- Szerokość zabudowy 8,85m
- Długość zabudowy 11,45m
- Wysokość budynku 6,77m
- Cena: 419 000 zł netto





RZUT PODDASZA

SPOSÓB WYKONYWANIA, ROZWIĄZANIA KONSTRUKCYJNO-MATERIAŁOWE ORAZ INSTALACJE

Rozwiązania konstrukcyjne

Budynek w technologii szkieletowej drewnianej, z drewnianym dachem. Posadowienie planuje się na betonowym fundamencie, do wykonania przez Zamawiającego

Rozwiązania materiałowe i istotne elementy budynku.

- Ściany zewnętrzne
- Ściany nośne zostały zaprojektowane w konstrukcji drewnianej szkieletowej z belek dwuteowych. Wykończenie wewnętrzne ścian z płyty g-k. Konstrukcja wypełniona wełna drzewną, w miejscach niedostępnych mineralną, grubości 20cm.
- Ściany działowe w konstrukcji drewnianej 10cm. Wykończenie ścian z płyty g-k. Konstrukcja wypełniona wełna mineralną.
- Dach
Dach dwuspadowy, o kącie nachylenia 25°, konstrukcji drewnianej, w technologii szkieletowej, z belek dwuteowych. Wykończenie wewnętrzne z płyty g-k. Konstrukcja wypełniona wełną drzewną, w miejscach niedostępnych mineralną, o łącznej grubości 25 cm. Pokryty blachą na rąbek. Rynny.



WESTATRE

- Fundamenty
Do wykonania przez Zamawiającego.
- Elewacje
Wykończone świerkowymi deskami elewacyjnymi w układzie pionowym, zabezpieczone bejcą w wybranym kolorze oraz blacha na rąbek.
- Okna i drzwi
Zewnętrzna stolarka okienna – PCV rozwierno-uchylne z pakietem trzyszybowym, drzwi wejściowe stalowe.
- Schody z drewna sosnowego.

Instalacje:

- Instalacja elektryczna, z gniazdkami i włącznikami. Dostarczenie energii elektrycznej wg odrębnego opracowania po stronie Zamawiającego.
- Instalacja wodno-kanalizacyjna w ścianach, zakończona korkami na podejściach do urządzeń sanitarnych, bez osprzętu. Zasilanie w wodę oraz odprowadzanie ścieków bytowo-gospodarczych według odrębnego opracowania po stronie Zamawiającego.
- Instalacja c.o., kocioł, grzejniki oraz dostarczenie energii cieplnej wg odrębnego opracowania, po stronie Zamawiającego.
- Wentylacja grawitacyjna oraz mechaniczna w łazience.



Przykład aranżacji (aranżacja nie ujęta w cenie).

