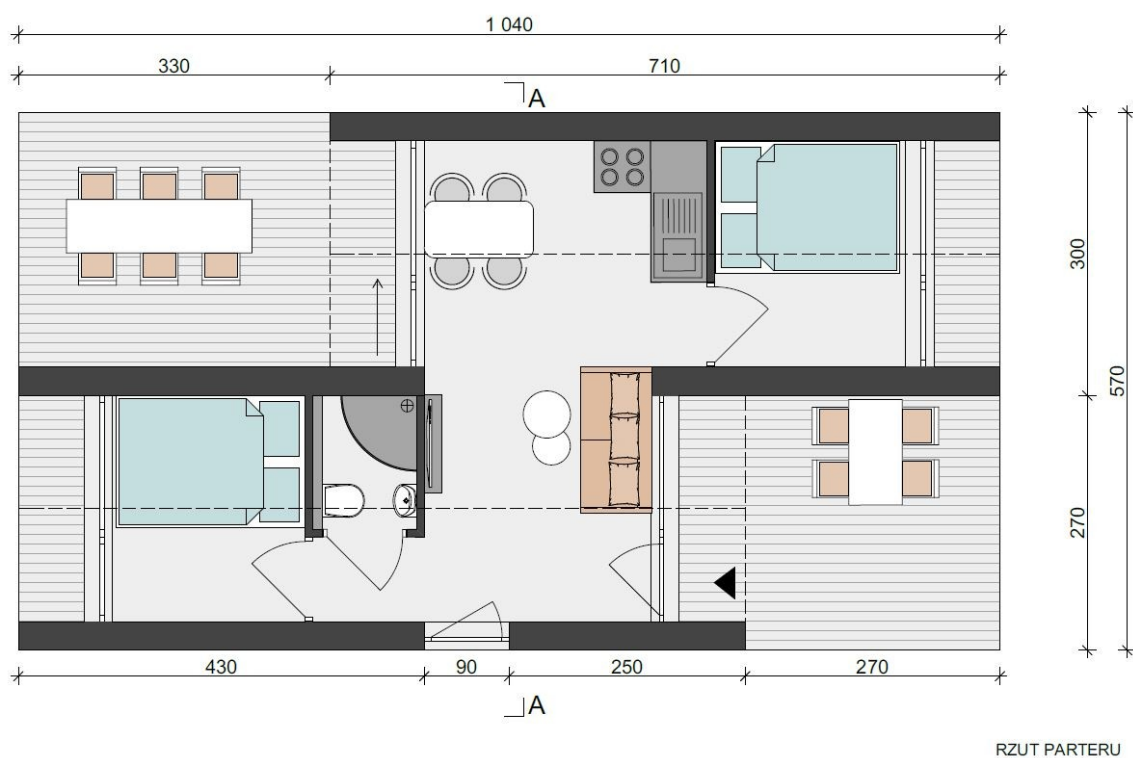


## Специфікація стандартного модульного будинку LERK

### Характерні технічні параметри

- Площа забудови 33,5 м<sup>2</sup>
- Ширина забудови 5,70 м
- Довжина забудови 10,40 м
- Висота будинку 3,70 м
- Надземні поверхи 1
- Кут нахилу даху 40°
- Ціна: 179 000 злотих нетто





## СПОСІБ ВИГОТОВЛЕННЯ, КОНСТРУКЦІЙНО-МАТЕРІАЛЬНІ РІШЕННЯ ТА ІНСТАЛЯЦІЇ

### Конструкційні рішення

Будівля в технології дерев'яного каркаса з дерев'яним дахом. Установка планується на бетонних точкових фундаментах, які виконує Замовник

Матеріальні рішення та важливі елементи будівлі.

- Зовнішні стіни  
Несучі стіни запроектовано в дерев'яній каркасній конструкції з двотаврових балок. Внутрішня обшивка стін гіпсокартоном. Конструкція заповнена деревним волокном, у важкодоступних місцях - мінеральною ватою, товщиною 20 см.
- Дах  
Багатоскатний дах з кутом нахилу 40°, з дерев'яною конструкцією, в каркасній технології з двотаврових балок. Внутрішня обшивка з гіпсокартону. Конструкція заповнена деревним волокном, в недоступних місцях – мінеральною ватою, загальною товщиною 25 см. Покритий фальцевою покрівлею. Ринви.
- Фундаменти  
Точкові, бетонні, армовані. Глибина закладення фундаменту нижче рівня промерзання ґрунту. Фундаменти виконуються Замовником.
- Підлога під землею  
Підлога виконана у вигляді дерев'яної каркасної конструкції з двотаврових балок з



# WESTATRE

обшивкою OSB. Утеплення підлоги мінеральною ватою товщиною 20 см.

- Фасад  
Оброблений ялиновими фасадними дошками у вертикальному розташуванні, захищеними морилкою обраного кольору.
- Вікна та двері  
Зовнішня віконна фурнітура - поворотно-відкидні вікна ПВХ з потрійним склопакетом, сталеві вхідні двері.

інсталяції:

- Електрична система з розетками та вимикачами. Постачання електроенергії відповідно до окремого проєкту з боку Замовника.
- Водопостачання та каналізація закінчуються пробками на підступах до санітарних приладів, без аксесуарів. Водопостачання та відведення побутових стічних вод згідно окремого проєкту Замовника.
- Гравітаційна та механічна вентиляція у ванній кімнаті.



Приклад аранжування (аранжування не входить у вартість).