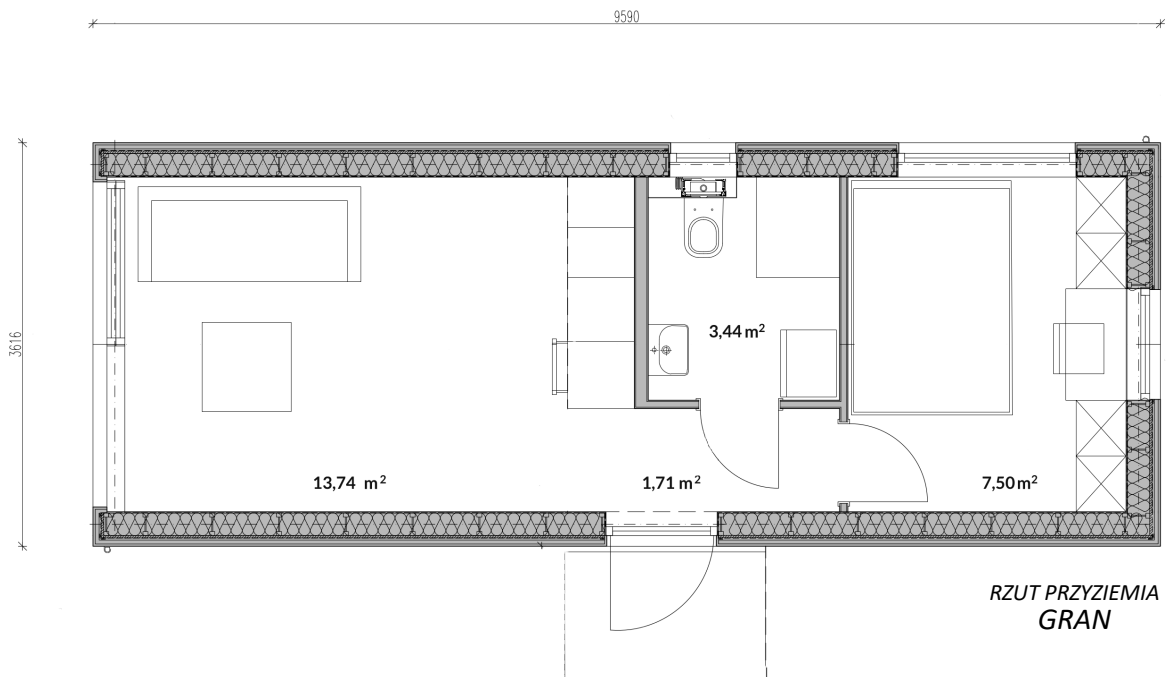
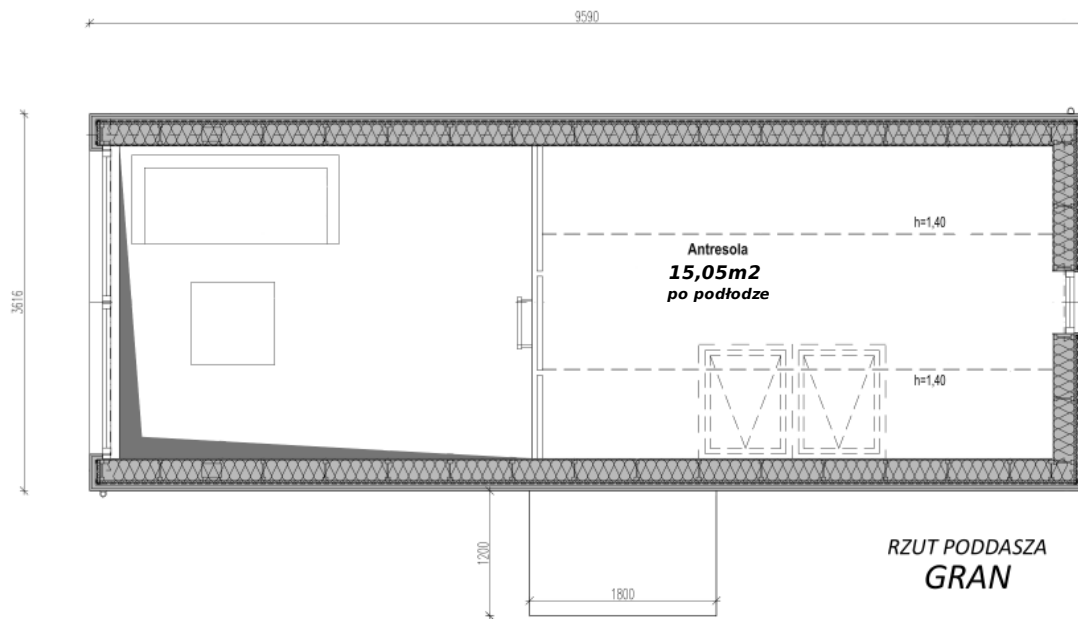


Специфікація стандартного модульного будинку GRAN

Характерні технічні параметри

- Площа забудови 34,68 м²
- Ширина забудови 3,62 м
- Довжина забудови 9,59 м
- Висота будинку 5,4 м
- Надземні поверхи 1
- Кут нахилу даху 45°
- Ціна: 169 500 злотих нетто





СПОСІБ ВИГОТОВЛЕННЯ, КОНСТРУКЦІЙНО-МАТЕРІАЛЬНІ РІШЕННЯ ТА ІНСТАЛЯЦІЇ

Конструкційні рішення

Будівля в технології дерев'яного каркаса з дерев'яним дахом. Установка планується на бетонних точкових фундаментах, які виконує Замовник

Матеріальні рішення та важливі елементи будівлі.

- Зовнішні стіни
Несучі стіни запроектовано в дерев'яній каркасній конструкції з двотаврових балок. Внутрішня обшивка стін гіпсокартоном. Конструкція заповнена деревним волокном, у важкодоступних місцях - мінеральною ватою, товщиною 20 см.
- Дах
Двосхилий дах, з кутом нахилу 45°, з дерев'яною конструкцією, за каркасною технологією, з двотаврових балок. Внутрішня обшивка з гіпсокартону. Конструкція заповнена деревним волокном, в недоступних місцях - мінеральною ватою, загальною товщиною 25 см. Покритий фальцевою покрівлею. Ринви.
- Фундаменти
Точкові, бетонні, армовані. Глибина закладення фундаменту нижче рівня промерзання ґрунту. Фундаменти виконуються Замовником.
- Підлога під землею
Підлога виконана у вигляді дерев'яної каркасної конструкції з двотаврових балок з обшивкою OSB. Утеплення підлоги мінеральною ватою товщиною 20 см.
- Фасад



WESTATRE

Оброблений ялиновими фасадними дошками у вертикальному розташуванні, захищеними морилкою обраного кольору та фальцевим листом.

- Вікна та двері
Зовнішня віконна фурнітура - поворотно-відкидні вікна ПВХ з потрійним склопакетом, сталеві вхідні двері.
 - Сходи з соснової деревини.

інсталяції:

- Електрична система з розетками та вимикачами. Постачання електроенергії відповідно до окремого проєкту з боку Замовника.
- Водопостачання та каналізація закінчуються пробками на підступах до санітарних приладів, без аксесуарів. Водопостачання та відведення побутових стічних вод згідно окремого проєкту Замовника.
- Гравітаційна та механічна вентиляція у ванній кімнаті.



Приклад аранжування (аранжування не входить у вартість).