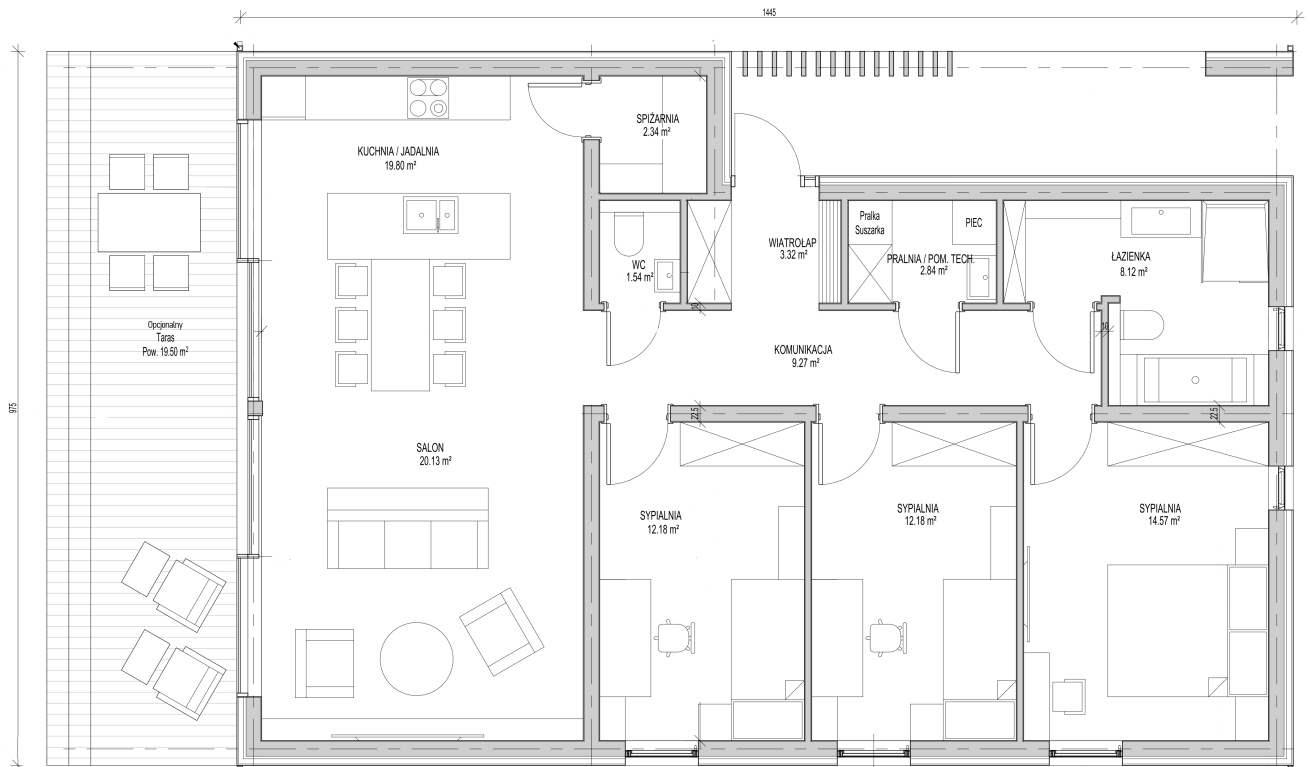


Специфікація модульного будинку ALM

Характерні технічні параметри

- Площа забудови 127,61 м²
- Корисна площа 106,28 м²
- Ширина забудови 9,75 м
- Довжина забудови 14,45 м
- Висота будинку 5,09 м
- Ціна: 437 000 злотих нетто



Конструкційні рішення

Будівля в технології дерев'яного каркаса з дерев'яним дахом. Установка планується на бетонному фундаменті, що виконується Замовником

Матеріальні рішення та важливі елементи будівлі.

• Зовнішні стіни

- Несучі стіни запроектовано в дерев'яній каркасній конструкції з двотаврових балок. Внутрішня обшивка стін гіпсокартоном. Конструкція заповнена деревним волокном, у важкодоступних місцях - мінеральною ватою, товщиною 20 см.
- Перегородки в дерев'яній конструкції 10 см. Внутрішня обшивка стін гіпсокартоном. Конструкція заповнена мінеральною ватою.

• Дах

Двосхилий дах, з кутом нахилу 20°, з дерев'яною конструкцією, за каркасною технологією, з двотаврових балок. Внутрішня обшивка з гіпсокартону. Конструкція заповнена деревним волокном, а в недоступних місцях – мінеральною ватою, загальною товщиною 25 см. Покритий фальцевою покрівлею. Ринви.

- Фундаменти

Виконуються Замовником.

- Фасад

Оброблений ялинковими фасадними дошками у вертикальному розташуванні, захищеними морилкою обраного кольору і фальцевим листом або білою мінеральною штукатуркою з елементами з мореної ялинової дошки.

- Вікна та двері

Зовнішня віконна фурнітура - поворотно-відкидні вікна ПВХ з потрійним склопакетом, сталеві вхідні двері.

Інсталяції:

- Електрична систем з розетками та вимикачами. Постачання електроенергії відповідно до окремого проєкту з боку Замовника.
- Водопостачання та каналізація закінчуються пробками на підступах до санітарних приладів, без аксесуарів. Водопостачання та відведення побутових стічних вод згідно окремого проєкту Замовника.
- Система центрального опалення, котел, обігрівачі та постачання теплової енергії за окремим проєктом з боку Замовника.
- Гравітаційна та механічна вентиляція у ванній кімнаті.

