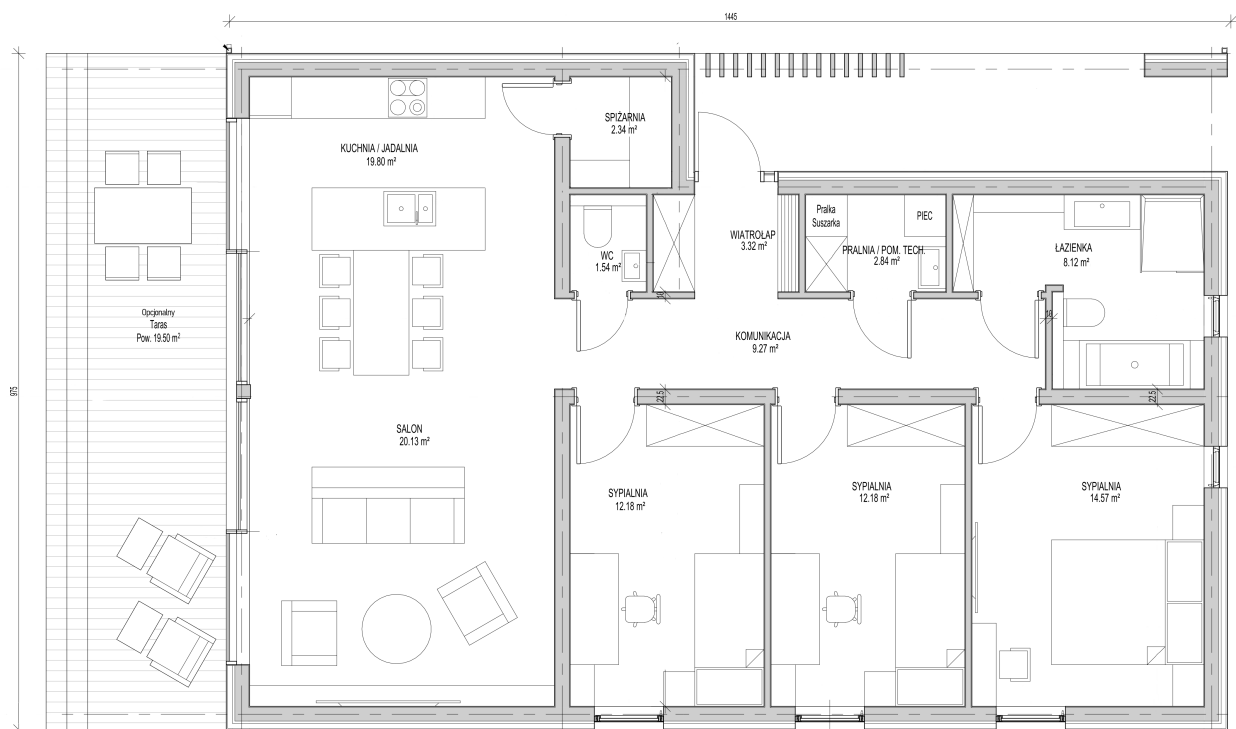


Spezifikation des Modulhauses ALM

Charakteristische technische Parameter

- Bebaute Fläche 127,61 m²
- Nutzfläche 106,28m²
- Baubreite 9,75m
- **Baulänge 14,45 m**
- Höhe des Gebäudes 5,09m
- Preis: 437 000 PLN netto



AUSFÜHRUNG, KONSTRUKTIONS- UND MATERIALLÖSUNGEN SOWIE INSTALLATIONEN

Konstruktionslösungen

Gebäude in Holzrahmenbauweise mit Holzdach. Die Gründung erfolgt auf einem bauseits vom Auftraggeber zu erstellenden Betonfundament.

Materiallösungen und wesentliche Bauelemente.

- Außenwände
 - Die tragenden Wände wurden in Holzrahmenbauweise mit Doppel-T-Balken ausgeführt. Innenwandverkleidung aus Gipskartonplatten. Die Konstruktion wurde mit Holzwolle, in unzugänglichen Bereichen mit Mineralwolle, in einer Stärke von 20 cm ausgefüllt.
 - 10 cm dicke Trennwände in Holzrahmenbauweise. Wandverkleidung aus Gipskartonplatten. Konstruktion mit Mineralwolle ausgefüllt.
- Dach
 - Satteldach, 20° Neigung, Holzrahmenkonstruktion aus Doppel-T-Balken. Innenwandverkleidung aus Gipskartonplatten. Die Konstruktion wurde mit Holzwolle, in unzugänglichen Bereichen mit Mineralwolle, in einer Gesamtstärke von 25 cm ausgefüllt. Mit Falzblech bedeckt. Dachrinnen.
- Fundamente
 - Vom Auftraggeber auszuführen.
- Fassade
 - Verkleidung mit senkrecht verlaufenden Fassadenprofilen aus Fichte, die mit einer Beize in der Farbe Ihrer Wahl geschützt ist, sowie Falzblech oder weißem Mineralputz mit gebeizten Fichtenholzprofilelementen.
- Fenster und Türen
 - Außenfenster – Drehkipfenster aus PVC mit Dreifachverglasung, Eingangstür aus Stahl.

Installationen:

- Elektroinstallation, mit Steckdosen und Schaltern. Bereitstellung von Strom gemäß gesonderter Ausarbeitung seitens des Auftraggebers.
- Sanitärinstallation in Wänden, abgeschlossen mit Stöpseln an den Zugängen zu den Sanitäranlagen, ohne Armaturen. Wasserversorgung und häusliche Abwasserentsorgung gemäß gesonderter Ausarbeitung seitens des Auftraggebers.
- Installation der Zentralheizungsanlage, des Kessels, der Heizkörper und der Wärmeversorgung gemäß gesonderter Ausarbeitung seitens des Auftraggebers.
- Schwerkraftlüftung und mechanische Lüftung im Badezimmer.

