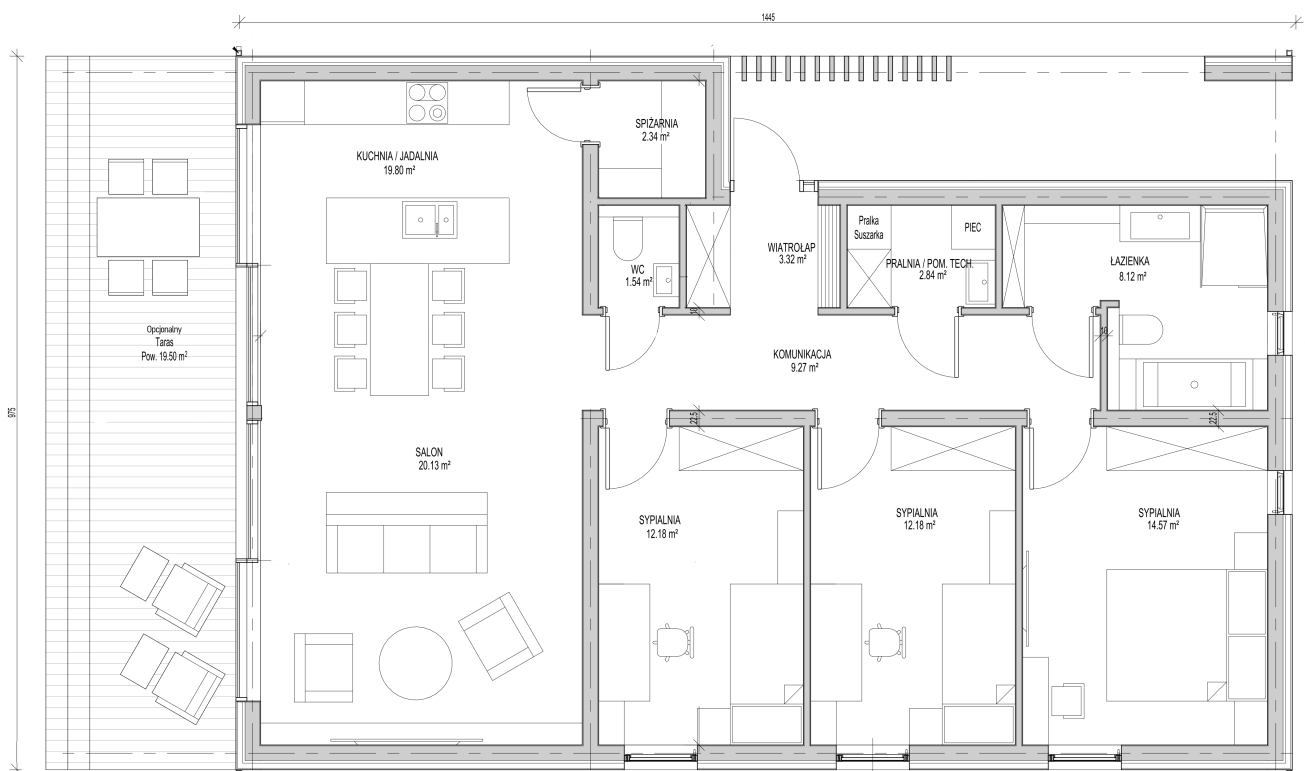


## Specyfikacja domu modułowego ALM

### Charakterystyczne parametry techniczne

- Powierzchnia zabudowy 127,61 m<sup>2</sup>
- Powierzchnia użytkowa 106,28 m<sup>2</sup>
- Szerokość zabudowy 9,75m
- Długość zabudowy 14,45m
- Wysokość budynku 5,09m
- Cena: 437 000 zł netto



## SPOSÓB WYKONYWANIA, ROZWIĄZANIA KONSTRUKCYJNO-MATERIAŁOWE ORAZ INSTALACJE

### Rozwiązania konstrukcyjne

Budynek w technologii szkieletowej drewnianej, z drewnianym dachem. Posadowienie planuje się na betonowym fundamencie, do wykonania przez Zamawiającego

### Rozwiązania materiałowe i istotne elementy budynku.

- Ściany zewnętrzne
  - Ściany nośne zostały zaprojektowane w konstrukcji drewnianej szkieletowej z belek dwuteowych. Wykończenie wewnętrzne ścian z płyty g-k. Konstrukcja wypełniona wełną drzewną, w miejscach niedostępnych mineralną, grubości 20cm.
  - Ściany działowe w konstrukcji drewnianej 10cm. Wykończenie ścian z płyty g-k. Konstrukcja wypełniona wełną mineralną.
- Dach

Dach dwuspadowy, o kącie nachylenia 20°, konstrukcji drewnianej, w technologii szkieletowej, z belek dwuteowych. Wykończenie wewnętrzne z płyty g-k. Konstrukcja wypełniona wełną drzewną, w miejscach niedostępnych mineralną, o łącznej grubości 25 cm. Pokryty blachą na rąbek. Rynny.
- Fundamenty

Do wykonania przez Zamawiającego.
- Elewacja

Wykończona świerkowymi deskami elewacyjnymi w układzie pionowym, zabezpieczonymi bejcą w wybranym kolorze oraz blacha na rąbek lub tynk mineralny biały z elementami z desek świerkowych bejcowanych.
- Okna i drzwi

Zewnętrzna stolarka okienna – PCV rozwierno-uchylne z pakietem trzyszybowym, drzwi wejściowe stalowe.

### Instalacje:

- Instalacja elektryczna, z gniazdkami i wyłącznikami. Dostarczenie energii elektrycznej wg odrębnego opracowania po stronie Zamawiającego.
- Instalacja wodno-kanalizacyjna w ścianach, zakończona korkami na podejściach do urządzeń sanitarnych, bez osprzętu. Zasilanie w wodę oraz odprowadzanie ścieków bytowo-gospodarczych według odrębnego opracowania po stronie Zamawiającego.
- Instalacja c.o., kocioł, grzejniki oraz dostarczenie energii cieplnej wg odrębnego opracowania, po stronie Zamawiającego.
- Wentylacja grawitacyjna oraz mechaniczna w łazience.

