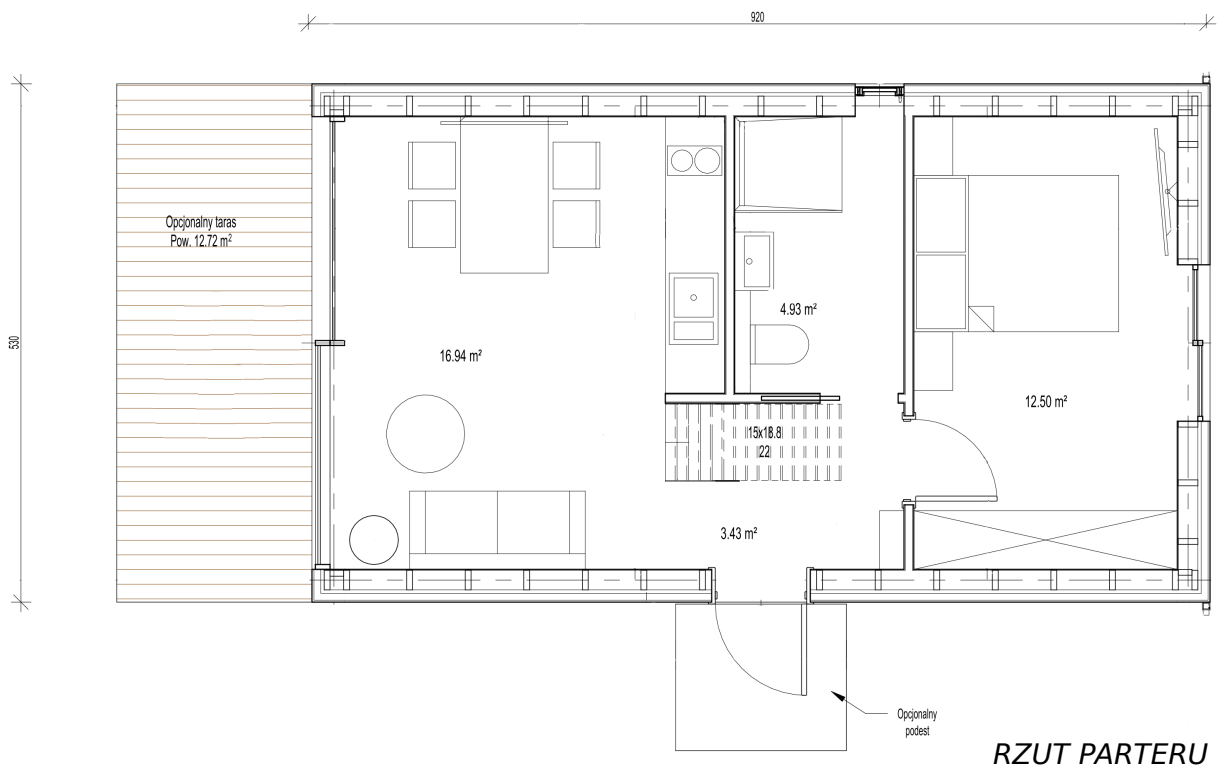
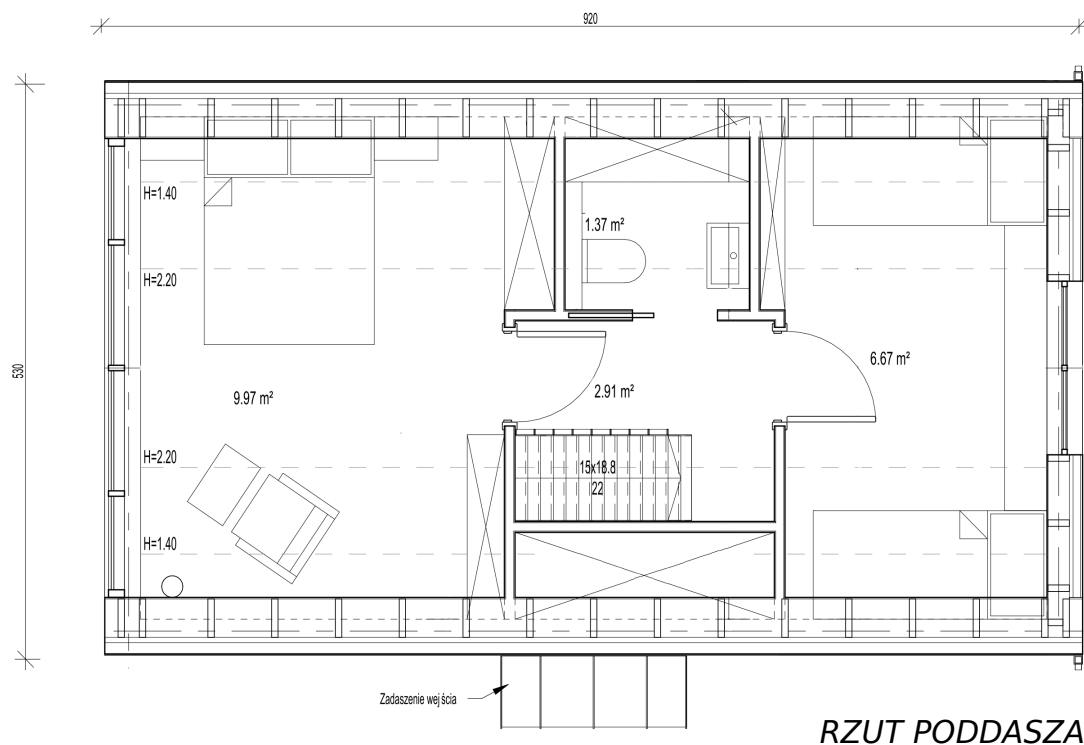


## Специфікація модульного будинку UTEN

### Характерні технічні параметри

- Площа забудови 48,76 м<sup>2</sup>
- Корисна площа 58,7 м<sup>2</sup>
- Площа по підлозі 73,68 м<sup>2</sup>
- Ширина забудови 5,30 м
- Довжина забудови 9,20 м
- Висота будинку 6,65 м
- Ціна: 269 000 злотих нетто





## СПОСІБ ВИГОТОВЛЕННЯ, КОНСТРУКЦІЙНО-МАТЕРІАЛЬНІ РІШЕННЯ ТА ІНСТАЛЯЦІЇ

### Конструкційні рішення

Будівля в технології дерев'яного каркаса, з дерев'яним дахом. Установка планується на бетонному фундаменті, що виконується Замовником.

Матеріальні рішення та важливі елементи будівлі.

- Зовнішні стіни
 

Несучі стіни запроектовано в дерев'яній каркасній конструкції з двотаврових балок. Внутрішня обшивка стін гіпсокартоном. Конструкція заповнена деревним волокном, у важкодоступних місцях – мінеральною ватою, товщиною 20 см.
- Дах
 

Двосхилий дах з дерев'яною конструкцією, в скелетній технології, з двотаврових балок. Внутрішня обшивка з гіпсокартону. Конструкція заповнена деревним волокном, в недоступних місцях – мінеральною ватою, загальною товщиною 25 см. Покритий фальцевою покрівлею. Ринви.

  - Фундаменти виконуються Замовником.
  - Фасад



## WESTATRE

Оброблений ялиновими фасадними дошками у вертикальному розташуванні, захищеними морилкою обраного кольору та фальцевим листом.

- Вікна та двері

Зовнішня віконна фурнітура – поворотно-відкидні вікна ПВХ з потрійним склопакетом, сталеві вхідні двері.

- Сходи з соснової деревини.

### Інсталяції:

- Електрична система, з розетками та вимикачами. Постачання електроенергії відповідно до окремого проєкту з боку Замовника.
- Водопостачання та каналізація закінчуються пробками на підступах до санітарних приладів, без аксесуарів. Водопостачання та відведення побутових стічних вод згідно окремого проєкту Замовника.
- Система центрального опалення, котел, обігрівачі та постачання теплової енергії за окремим проєктом з боку Замовника.
- Гравітаційна та механічна вентиляція у ванній кімнаті.

