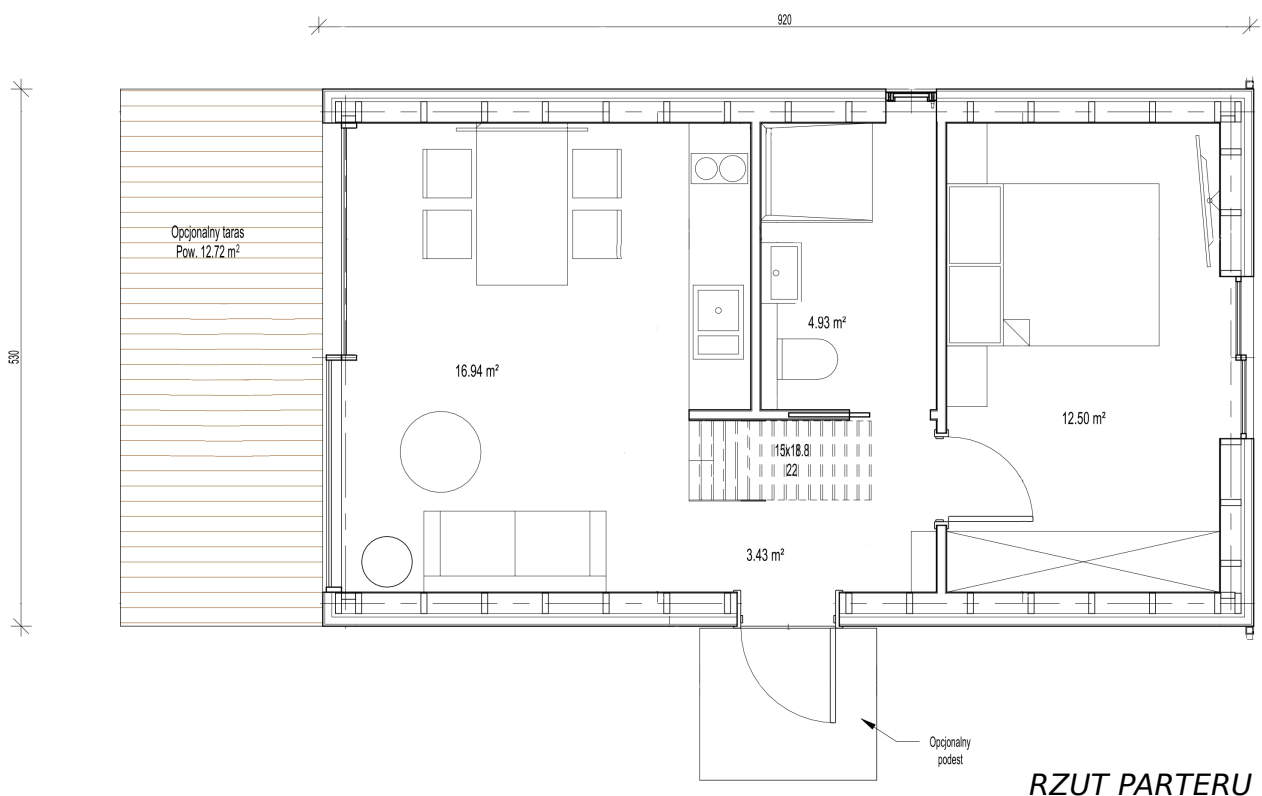
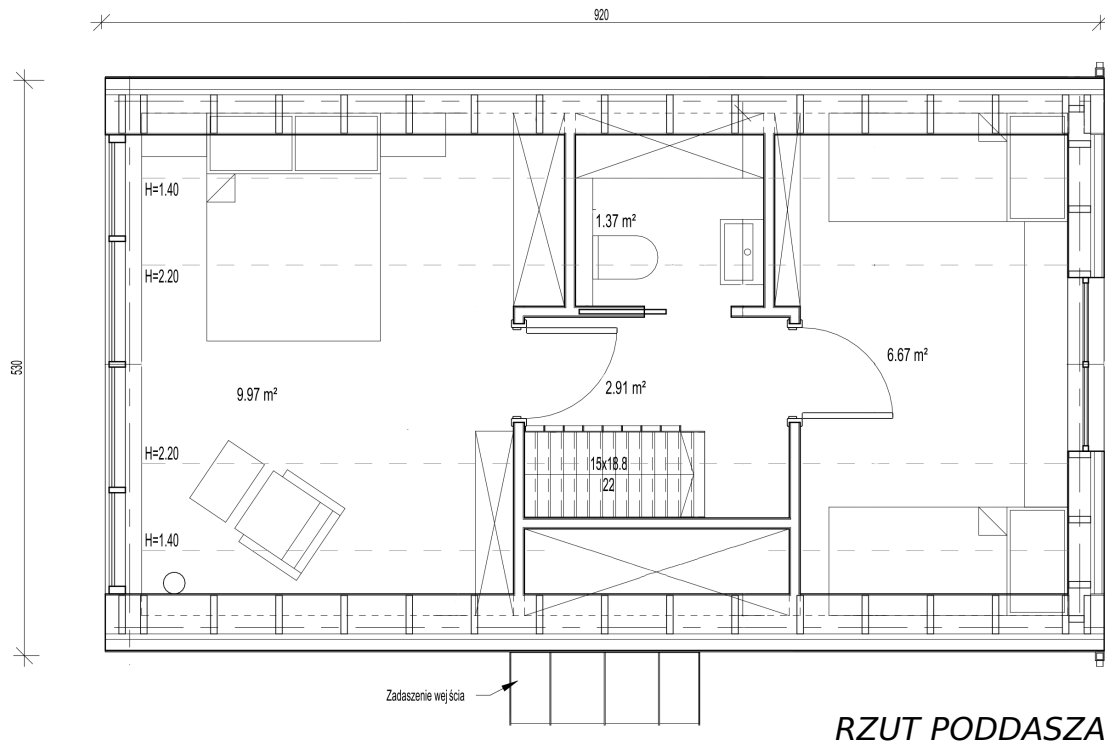


Spezifikation des Modulhauses UTEN

Charakteristische technische Parameter

- Bebaute Fläche 48,76 m²
- Nutzfläche 58,7m²
- Fläche gemäß Fußboden 73,68m²
- Baubreite 5,30m
- Baulänge 9,20m
- Höhe des Gebäudes 6,65m
- Preis: 269 000 PLN netto





AUSFÜHRUNG, KONSTRUKTIONS- UND MATERIALLÖSUNGEN SOWIE INSTALLATIONEN

Konstruktionslösungen

Gebäude in Holzrahmenbauweise mit Holzdach. Die Gründung erfolgt auf einem bauseits vom Auftraggeber zu erstellenden Betonfundament.

Materiallösungen und wesentliche Bauelemente.

- Außenwände
Die tragenden Wände wurden in Holzrahmenbauweise mit Doppel-T-Balken ausgeführt. Innenwandverkleidung aus Gipskartonplatten. Die Konstruktion wurde mit Holzwolle, in unzugänglichen Bereichen mit Mineralwolle, in einer Stärke von 20 cm ausgefüllt.
- Dach
Satteldach, Holzrahmenkonstruktion aus Doppel-T-Balken. Innenwandverkleidung aus Gipskartonplatten. Die Konstruktion wurde mit Holzwolle, in unzugänglichen Bereichen mit Mineralwolle, in einer Gesamtstärke von 25 cm ausgefüllt. Mit Falzblech bedeckt. Dachrinnen.
 - Fundamente
Die Fundamente sind vom Auftraggeber auszuführen.
 - Fassade

Verkleidung mit senkrecht verlaufenden Fassadenprofilen aus Fichte, die mit einer Beize in der

Farbe Ihrer Wahl geschützt ist, sowie Falzblech.

- Fenster und Türen
Außenfenster – Drehkippenfenster aus PVC mit Dreifachverglasung, Eingangstür aus Stahl.
- Treppe aus Kiefernholz.

Installationen:

- Elektroinstallation, mit Steckdosen und Schaltern. Bereitstellung von Strom gemäß gesonderter Ausarbeitung seitens des Auftraggebers.
- Sanitärinstallation in Wänden, abgeschlossen mit Stöpseln an den Zugängen zu den Sanitäranlagen, ohne Armaturen. Wasserversorgung und häusliche Abwasserentsorgung gemäß gesonderter Ausarbeitung seitens des Auftraggebers.
- Installation der Zentralheizungsanlage, des Kessels, der Heizkörper und der Wärmeversorgung gemäß gesonderter Ausarbeitung seitens des Auftraggebers.
- Schwerkraftlüftung und mechanische Lüftung im Badezimmer.

